

Unser Raumwunder 2.0



Die Details auf einen Blick:

Fahrzeuglänge: 8,5 m
Fahrzeughöhe: 3.4 m

Neuer Chevrolet V8, 6.0L,
341 PS, Automatikgetriebe

215 Liter Kraftstofftank, bis über
500 Meilen Reichweite

Tempomat, Rückfahrkamera,
WLAN-Verstärker, Bluetooth-
Radio, 42" LED-TV

4,6m Markise
4kW-Stromgenerator

23 Liter Heisswasserboiler
152 Liter Frischwassertank

2 Klimaanlage

8 Ansnalltgurte,
Bis zu max. 8 Schlafplätze

Lassen Sie sich von unserem neuen Raumwunder überzeugen:

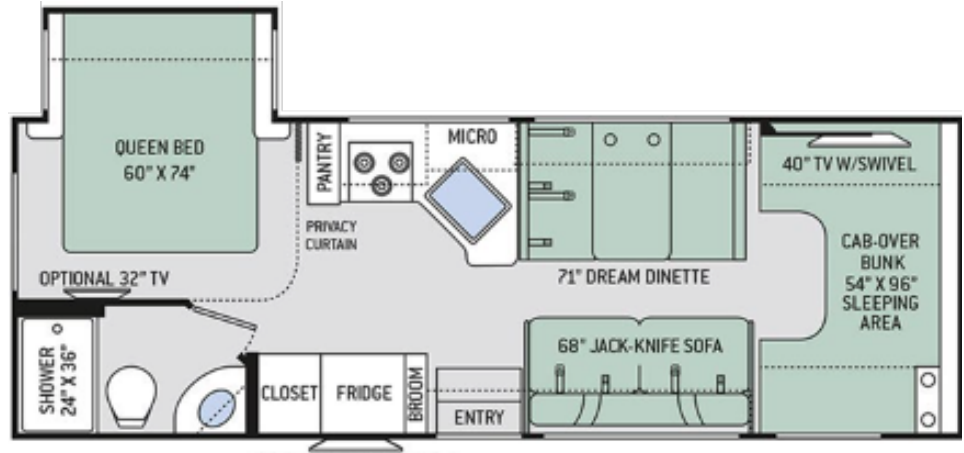
Genauso viel Platz wie sein Vorgänger, kommt unser neuester Familienzuwachs jedoch aufgrund des Slide-Outs im Heck mit 2 Fuss weniger Gesamtlänge aus. Er ist dadurch wendiger wie je zuvor und zusätzlich ausgestattet mit dem neuesten Equipment.

Bei dem Raumwunder 2.0 setzen wir alternativ zum bewährten V10 von Ford in diesem Jahr auf den Chevy V8, der im Vergleich zum Ford etwas mehr an Leistung besitzt, jedoch aufgrund des 8-Zylinders ein bisschen weniger Sprit verbraucht. Zudem ist der Fussraum in der Fahrerkabine wesentlich großzügiger gestaltet.

Aufgrund seines durchdachten Raumkonzeptes bietet unser neuer Grundriss trotz „nur“ 8,5m Länge ausreichend Platz für bis zu 8 Personen. Ideal also für Familien aber auch für Paare, die gerne ein wenig mehr Komfort und Platz wünschen.

Der Innenraum:

Der Schlafbereich lässt sich durch den Slide seitlich ausfahren. Das Bett ist somit voll umgehbar. Der Slide bietet dennoch viele Staufächer und Ablageflächen auf beiden Seiten des Bettes, der Schlafkomfort steht nicht zuletzt mit der Komfortmatratze somit dem eines Hotelzimmers in nichts nach. Die Küche verfügt über ein hochwertiges Edelstahlspühlbecken, einen großen Kühlschrank mit separatem Gefrierfach und eine ausklappbare Abstellfläche und bietet ausreichend Platz, um komfortabel ein leckeres Abendessen zubereiten zu können.



Zum Kochen steht Ihnen ein Drei-Flammen-Gasherd und eine Kombi-Mikrowelle zur Verfügung. Mit Heißluft gelingt Ihnen hier sogar das Backen von Brot oder Pizza. Zudem entfällt durch die Kombination von Heißlufttherd und Mikrowelle der Backofen was zusätzlichen Stauraum für Töpfe und Pfannen schafft. Somit bleiben keine Wünsche offen!

Auch bei diesem Grundriss ist das Bad platzsparend seitlich im Heck untergebracht. Das Wohnmobil wirkt dadurch geräumig und offen.

Im Bad befindet sich eine große Dusche und ein Spülbecken mit Unterbauschrank. Zusätzlichen Stauraum bietet ein großzügiger Spiegelschrank. Die hochwertige Keramik-Toilettenschüssel rundet den Komfort im Bad ab.

Die große Dinette kann einfach zum bequemen Bett umgebaut werden. Selbst wenn Sie zu fünft reisen, muss dies aber nicht sein. Denn gegenüber der Dinette finden Sie noch ein 3er-Sofa, dass mit wenigen Handgriffen zum großzügigen Bett ausgeklappt werden kann. So sparen Sie sich das allabendliche Abräumen des Tisches und Umbauen.



Ihr Mehrwert – die Graner-Extras:

Damit Sie mit diesem Wohnmobil lange ohne externen Stromanschluss auskommen können, sind neben der Fahrzeugbatterie, zwei große Wohnraumbatterien vorhanden

Zusätzlich haben wir noch eine Tankspülung mitgeordert, mit der man den Toilettentank ganz einfach durch Anschließen an das Wassernetz spülen kann – Besser und nachhaltiger wie jede Toilettenschemie!

Der Boden im gesamten Wohnmobil ist aus unempfindlichem und pflegeleichtem Kunststoff, also kein fleckempfindlicher Teppichboden.

Ganz neu verfügt dieser Grundriss nun auch über einen WLAN-Verstärker auf dem Dach. Das oft schwache WLAN Signal auf Campgrounds oder Parkplätzen wird durch diesen verstärkt und der Empfang sowie die Geschwindigkeit deutlich verbessert.

Last But Not Least- Für einen Sommer-Trip durch den Südwesten darf natürlich eine auf Knopfdruck aus- und einfahrbare elektrische Markise nicht fehlen!

